

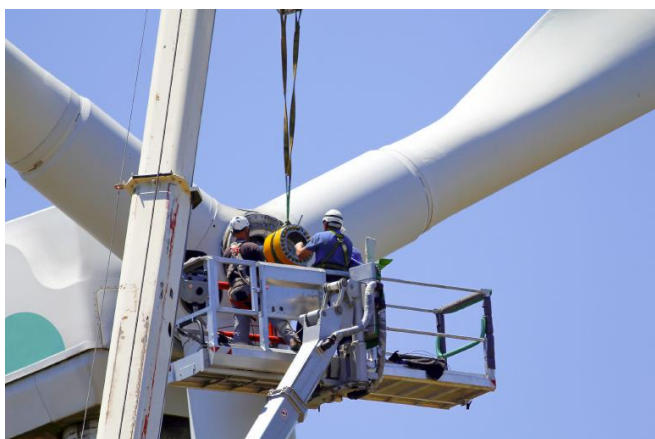
Maintenance des Systèmes

option Systèmes Éoliens

Le technicien supérieur, titulaire de l'option C du BTS MS, joue un rôle primordial dans la rentabilité économique d'un parc en veillant à assurer les conditions d'une production d'énergie électrique optimale ainsi que le meilleur taux de disponibilité de ses machines.

Débouchés

Les besoins en Techniciens sont nombreux et se situent chez les constructeurs, chez les exploitations de parcs et dans les entreprises de maintenance. Le technicien doit être mobile et maîtriser la langue anglaise pour une évolution de carrière. Le technicien sait préparer son intervention en toute sécurité, assurer la maintenance préventive et curative des éoliennes de puissance.



Antenne de formation :

Lycée DHUODA
17 rue Dhuoda - BP 17155 - 30913 NÎMES cedex 2

Centre de Formation par apprentissage de l'Education Nationale du Gard

Contactez-nous !

Valérie Jean

Courriel : dhuoda.cfa-educ-gard@ac-montpellier.fr

Plus d'informations sur www.cfa-gard.ac-montpellier.fr

Standard : 04 66 04 85 97 (Taper 1)

Maintenance des Systèmes- option Systèmes Éoliens

Objectifs

Le travail du technicien consiste à :

- ❖ Coordonner ses activités avec son équipier
- ❖ Assurer l'inspection et la maintenance programmée des machines, Réparer ou remplacer
- ❖ Arrêter et mettre en service l'éolienne
- ❖ Éditer le rapport ou compte rendu
- ❖ Gérer les équipements du véhicule d'intervention



Métiers

Le BTS Maintenance des Systèmes, option éolien donne accès au métier de technicien supérieur en charge de la maintenance des équipements industriels existants sur un parc éolien.

Le technicien exerce son métier dans trois catégories d'entreprises :

- ✓ Les grands constructeurs qui assurent la maintenance de leurs installations,
- ✓ Les exploitants (clients des grands constructeurs) qui possèdent leur propre parc,
- ✓ Les entreprises de maintenance spécialisée qui assurent la maintenance des parcs pour le compte des grands constructeurs.

Contenus

- ❖ **Analyse et diagnostic** : analyse fonctionnelle et structurelle.
- ❖ **Préparation et prévention** : préparation de l'intervention technique ; sécurité de travail en hauteur, SST et sécurité incendie.
- ❖ **Intervention** : Maintenance préventive et corrective.
- ❖ La formation comprend des TP en situation, notamment : Alignement laser, Diagnostic électrique, Composite/réparation de pales, Endoscopie, Visite de parc.

Matériel :

- ❖ Le lycée dispose de trois nacelles (deux de 250 KW, une de 500 KW), d'une tour d'entraînement de 26m ainsi que de nombreux autres matériels fournis par nos partenaires.
- ❖ La formation est complétée par des disciplines générales : Français, Anglais, Mathématiques et physique appliquée.